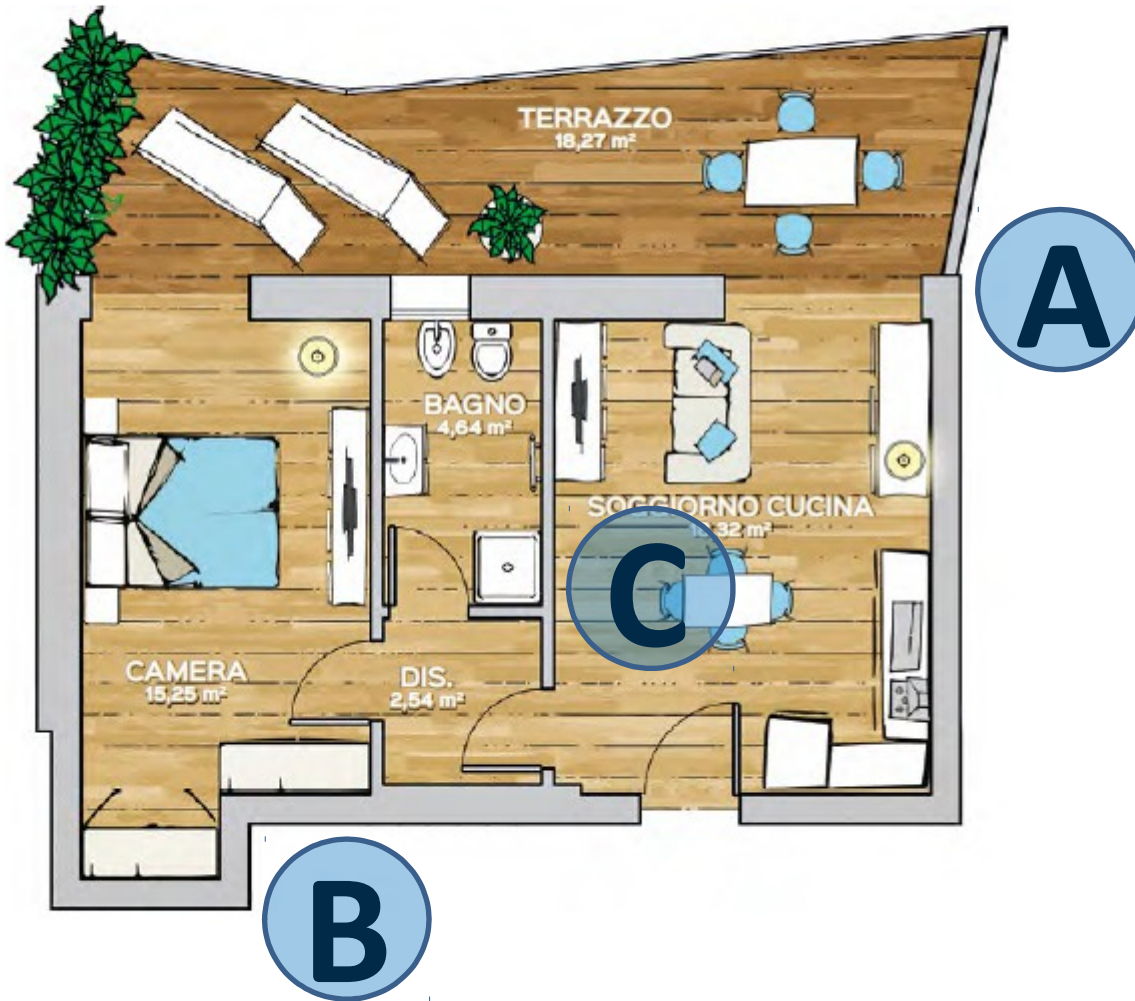


# PRESTAZIONI SISTEMI A SECCO POSIZIONAMENTO PLANIMETRICO



## PRESTAZIONI SISTEMI A SECCO

### A. TAMPONAMENTO ESTERNO



#### ISOLAMENTO TERMICO

U: 0.102 W/M2K - Sfasamento: 8 h

Per zona climatica E il valore minimo richiesto è: 0.22 W/M2k

Corrisponde ad una muratura in blocchi di laterizio porizzato da 35 cm con 10 cm di cappotto interno e 10 cm di controparete interna o 20 cm di cappotto esterno.

Spessore totale 55 cm.



#### ISOLAMENTO ACUSTICO

Rw: 66 dB

Il valore minimo imposto dalla normativa è di 50 dB; superati i 45 dB normalmente i rumori di tipo aereo vengono completamente attenuati.



#### SICUREZZA

La parete è progettata per resistere al carico del vento, agli urti da corpo duro e corpo molle, all'effrazione e ai carichi sospesi.

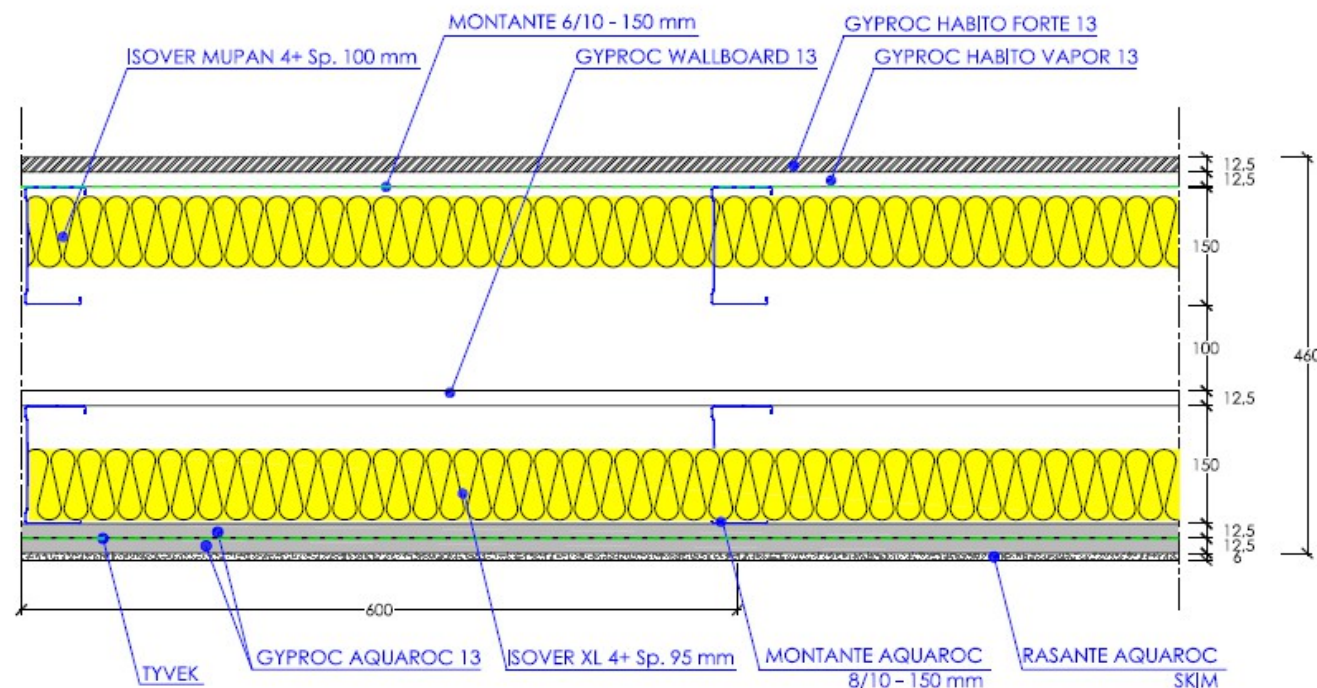
Il ridotto peso (1/3 rispetto ad una parete tradizionale), la snellezza e la presenza di montanti in acciaio zincato internamente conferisce alla parete una ottima risposta all'azione sismica.

Ottimo comportamento al fuoco.



#### SOSTENIBILITÀ AMBIENTALE

Tutti i prodotti che compongono il sistema a secco sono riciclabili e non emettono formaldeide.



## PRESTAZIONI SISTEMI A SECCO

### B. DIVISORIO ALLOGGI



#### ISOLAMENTO TERMICO

U: 0.236 W/M2K

Per i divisori tra unità immobiliari e spazi comuni la norma prevede U: 0.8 W/M2K

Corrisponde ad una muratura in blocchi di laterizio porizzato da 35 cm con doppia controparete da 5 cm per lato per di 45 cm.



#### ISOLAMENTO ACUSTICO

Rw: 69 dB

Il valore minimo imposto dalla normativa è di 50 dB; superati i 45 dB normalmente i rumori di tipo aereo vengono completamente attenuati.



#### RESISTENZA MECCANICA

La parete è progettata per resistere agli urti da corpo duro e corpo molle, all'effrazione e ai carichi sospesi.

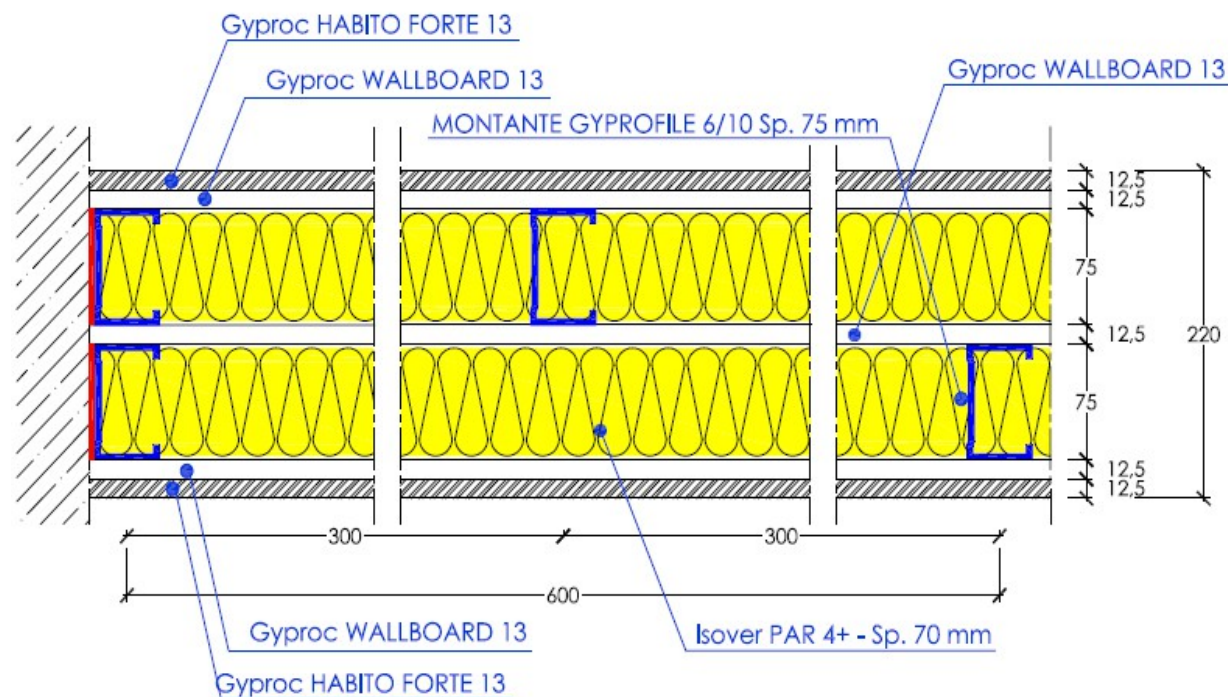
Il ridotto peso (1/3 rispetto ad una parete tradizionale), la snellezza e la presenza di montanti in acciaio zincato internamente conferisce alla parete una ottima risposta all'azione sismica.

Ottimo comportamento al fuoco.



#### SOSTENIBILITÀ AMBIENTALE

Tutti i prodotti che compongono il sistema a secco sono riciclabili e non emettono formaldeide.





### ISOLAMENTO ACUSTICO

Rw: 59 dB

Il valore minimo imposto dalla normativa è di 50 dB; superati i 45 dB normalmente i rumori di tipo aereo vengono completamente attenuati.



### RESISTENZA MECCANICA

La parete è progettata per resistere agli urti da corpo duro e corpo molle, all'effrazione e ai carichi sospesi.

Il ridotto peso (1/3 rispetto ad una parete tradizionale), la snellezza e la presenza di montanti in acciaio zincato internamente conferisce alla parete una ottima risposta all'azione sismica.

Ottimo comportamento al fuoco.



### SOSTENIBILITÀ AMBIENTALE

Tutti i prodotti che compongono il sistema a secco sono riciclabili e non emettono formaldeide.

